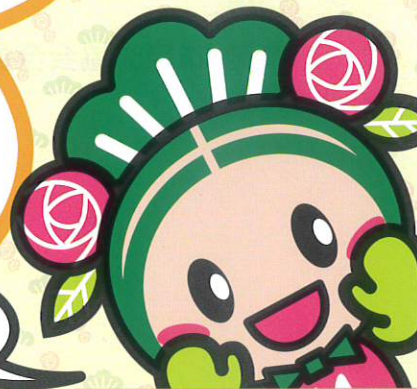


賛助会員募集中!

一緒に「松原」を応援して下さる
賛助会員を募集しています!

「松原」を一緒に
もりあげようやっ!



松原市マスコットキャラクター
“マッキー”

松原市の賑わいと交流の創出を目的に、
平成30年(2018)6月29日に「松原市観光協会」が
設立されました。

松原にはたくさんの魅力があります。

アクセスのよさ

歴史・文化

豊富な食材

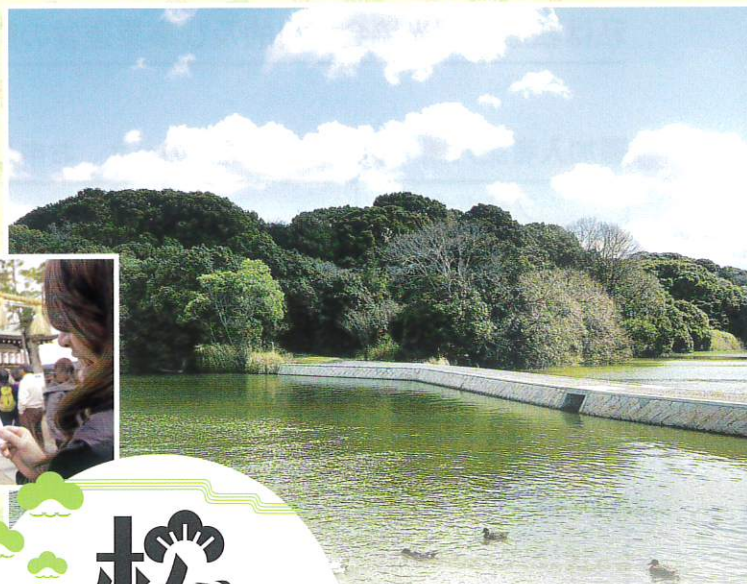
モノづくりのまち

安心安全なまち

そしてなにより**松原のひとたち**



布忍神社の恋みくじ



河内大塚山古墳

松原
MATSUBARA



屯倉神社の梅

これらの地域資源を生かし

- ◎松原市の「まち」や「ひと」の魅力発信
- ◎松原のくらしや文化、ライフスタイルを体感していただく
イベント等の開催
- ◎市内外、国内外からのお客さまと地域の皆様との交流や
ふれあいの場の提供

賛助会員 入会のご案内

◎賛助会員(個人)

年会費:2,000円

期 間:加入年4月1日~3月31日(1年間)

※以後、1年間単位で更新手続きが必要となります。

【加入特典】

- ① 特別優待券(天然温泉You・ゆ~)配布
- ② 観光協会情報誌を送付(3回/年)
- ③ (一財)松原市文化情報振興事業団、主催イベントで
割引特典あり(但し、対象外有)
- ④ メンバースカード発行
- ⑤ 松原市PRステッカー進呈

入会者には、協会主催の催しなどの案内をメール配信します。
配信ご希望の方は、メールアドレスをお知らせ下さい。



皆さまのご入会をお待ちしております。

入会に関するお問合せは松原市観光協会まで
・松原市観光協会窓口(平日:9時~17時30分)

TEL.072-330-8201

FAX.072-330-8202

E-mail:info@matsubara-kanko.com



協会HP

年 月 日

賛助会員加入申込書

私は松原市観光協会の目的及び事業運営の趣旨に賛同し加入を申し込みます。

■加入者記入欄 ※太枠内にご記入のうえ、お申し込みください。

フリガナ				印	
お名前					
ご住所	〒 ー				
	電話	()	FAX	()	
	E-mail				
■申込金額					
年会費	2,000円 ※お申し込み時に拝受いたします。				
※【個人情報の取り扱い】 ご記入いただいた情報は、当協会が行う事業の実施・運営、当協会からの各種連絡・情報提供のみの使用に限らせて頂きます。					

- 年会費：2,000円
- 期間：加入年4月1日～3月31日（1年間）
※以後、1年間単位で更新手続きが必要となります。

※お申し込みは、お手数ですが観光協会窓口での手続きとなります。

⇒松原市役所 6F